



**Projektblatt**  
Neubau Hangar Belp  
Bern



# Die äussere Flughangar-Erscheinung weicht erfrischend von den bekannten blechernen Gebäudetypen ab.

Am Flughafen Bern Belp wurde ein innovativer Flughangar als Ersatz für den bestehenden Kleinflugzeughangar errichtet, der das Unterbringen von Business Jets erlaubt. Während der Bauzeit war – als grosse Herausforderung – sowohl der Flughafenbetrieb aufrecht zu erhalten als auch ein schneller Baufortschritt zu gewährleisten. Eine im Vorfeld von allen Beteiligten abgestimmte, optimale Planung der Baustellenlogistik machte dies möglich.

In der äusseren Erscheinung unterscheidet sich der Hangar-Neubau von den gängigen «blechernen» Typen. Gedämmte, pulverbeschichtete Sandwich-Elemente und vier Schiebetore prägen das Gebäudebild. Das Farbenspiel der Fassadenverkleidung bricht dabei das grosse Volumen des Hangars und verleiht ihm eine identitätsstiftende Aussenwirkung.

Den Abschluss bildet ein auf allen Seiten bündiger Dachkranz, verkleidet mit lichtdurchlässigen Polycarbonatplatten. Da sich durch diese semitransparente Verkleidung das Dachtragwerk erahnen lässt, wird dies als gestaltgebendes Gefüge auch nach aussen ablesbar gemacht. Eine leuchtende «Krone», die zudem schon von weitem wahrnehmbar ist und die den Hangar im bestehenden Gefüge der Flughafengebäude zu verorten hilft.

Das auskragende Vordach generiert einen gedeckten Bereich vor den Hangar-Schiebetoren, die sich je nach Bedarf komplett oder partiell öffnen lassen. Das sichtbare Tragwerk verleiht dem Innenraum bewusst einen industriellen Charakter, der zugleich – durch sorgfältige Planung und Setzung der Gebäudeinfrastruktur wie Elektrotrassen und Beleuchtung – eine wertige Wirkung ausstrahlt, verstärkt durch die neutrale, helle Farbgebung.

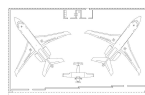
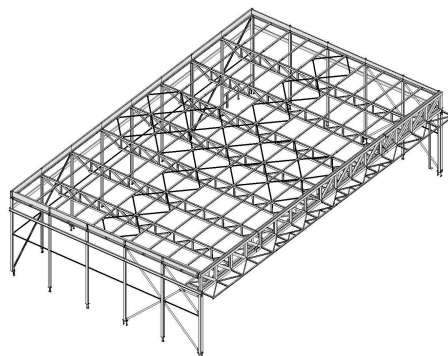
# Eckdaten

Allgemein	Standort SIA Kennzahlen SIA Teilleistungen Kosten BKP 1-5 Realisiert	Belp, Bern 1'133 m <sup>2</sup> GF, 12'901 m <sup>3</sup> GV LPH 21 bis LPH 53 3.2 Mio CHF 2018
Zusammenarbeit	Bauherr Auftraggeber Mieter Planerteam  Foto	Techpharma Management AG Techpharma Management AG Alpine Sky Jets AG Lehnherr Architektur AG, Bächtold & Moor AG, pbp Engineering AG, Zeugin Bauberatungen AG, Covra Metall AG, SafeT Swiss AG Rob Lewis
Projektteam	Alfred Paul, Renato Marazzi, Patrick Ryser, Sarah Kriemler, Virna Lanz, Daniel Nähring, Elisa van der Stad	

# Projektfotos



Isometrie Tragwerk



1:100



# Kontakt

Sie wollen mehr über das Projekt oder uns erfahren?  
Wir freuen uns über Ihre Kontaktaufnahme.

Allgemein:  
[info@marazzi-paul.com](mailto:info@marazzi-paul.com)

Medien:  
[presse@marazzi-paul.com](mailto:presse@marazzi-paul.com)

Marazzi + Paul Architektur AG  
Zürich: Drahtzugstrasse 18, 8008 Zürich, +41 43 818 21 40  
Bern: Kornhausplatz 7, 3011 Bern, +41 31 332 10 59  
[marazzi-paul.com](http://marazzi-paul.com)